

KVIEČIAME SPORTUOTI

NUOMOTIS STADIONĄ ARBA JAME ESANČIUS OBJEKTUS GALIMA NAUDOJANTIS SISTEMA WWW.ACTIVE.VILNIUS.LT.

PIRMENYBĖ NAUDOTIS AIKŠTELE TEIKIAMA AIKŠTELĖS NUOMININKAMS, TODĖL, ESANT BŪTINYBEI, PRAŠOME JŪSŲ UŽLEISTI AIKŠTELĘ JŲ REZERVAVUSIEMS ASMENIMS.



NAUDOJIMOSI AIKŠTELE LAIKAS*:

DARBO DIENOS
I, II, III, IV, V

„ACTIVE VILNIUS“ IR BENDRUOMENĖ
17.00 - 22.00 VAL.

NEDARBO DIENOS
VI, VII

„ACTIVE VILNIUS“ IR BENDRUOMENĖ
9.00 - 22.00 VAL.

* MOKINIŲ ATOSTOGŲ METU GALIOJA NEDARBO DIENŲ GRAFIKAS.

STADIONE REKOMENDUOJAMA



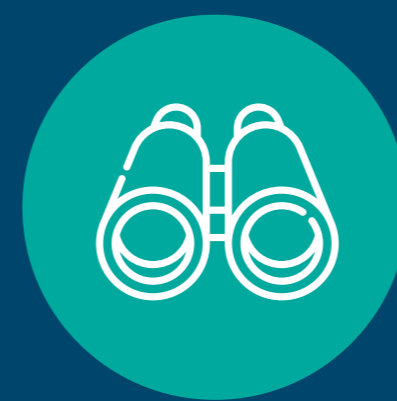
TURĖTI
VANDENS



TURĖTI
RANKŠLUOSTŲ



SAUGOTIS
NUO SAULĖS



SAUGOTI
ASMENINIUS
DAIKTUS



LAIKYTIS
SAUGUMO
IR HIGIENOS
REIKALAVIMŲ



DĖVĖTI DANGAI
TINKAMĄ
AVALYNĘ.

KAD VISIEMS BŪTŲ GERA



NEŠIUKŠLINKITE



NEVARTOKITE
SVAIGALŲ



NERŪKYKITE



NEGADINKITE
INVENTORIAUS



NEVAŽINĖKITE
RATUOTOMIS
PRIEMONĖMIS



NENAUDOKITE
PIROTECHNIKOS
AR DEGIŲ PRIEMONIŲ